

organiseert in het kader van het 100-jarig bestaan van de KNBV een jubileumactiviteit met

Lezingen en excursie 'Groesbeekse bossen rond 1910'

vrijdag 26 maart 2010 te Groesbeek

programma

09.30 *Ontoangst met koffie/thee*

10.00 *Opening door de dagvoorzitter*

10.05 *De Nederlandse bosbouw omstreeks 1900*

Jochem Borgesius (voorzitter Commissie Bosgeschiedenis)

10.35 *Historische film over de bosbouw in Nederland omstreeks 1920-1930*

11.15 *Pauze*

11.50 *De bossen van de Munt- en Wolfsberg 1880-1930*

Klaas Bouwer (boshistoricus)

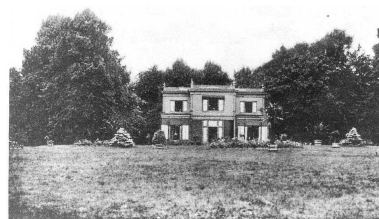
12.30 *Lunch*

13.30 *Historische bosexkursie*

Paul Thissen (Provincie Gelderland) & Klaas Bouwer

16.00 *Terugkeer, napraten en borrel*

Cultureel Centrum De Mallemolen, Kloosterstraat 11, 6562 AT Groesbeek, 024 - 3976360





De Groesbeekse bossen rond 1910

Het gebied ten westen van Groesbeek was tot 1792 een deel van het uitgestrekte domeinbos Nederrijkswald. Het was toen nog grotendeels heideveld. Na een mislukte ontginning door een Duitse vorst kwam het in handen van de familie Van Lijnden van Hemmen. De Amsterdammer Rijnbende kocht de Munt- en Wolfsberg in 1860. Hij liet er een landhuis bouwen en verfraaide zijn bezit met een parkachtige aanleg. Door vererving en verkoop kwam het gebied in 1918 voor een groot deel in handen van de Rotterdamse natuursteenhandelaar P.J.M. van Stokkum die de bebossing voortvarend aanpakte. In 1930 kocht het Rijk het gebied aan; het werd de kern van de tegenwoordige boswachterij Groesbeek. In dit bosgebied zijn nog veel cultuur- en bosbouwhistorisch interessante objecten te zien, zoals oude walstructuren, bijzondere boomsoorten en restanten van de parkachtige aanleg